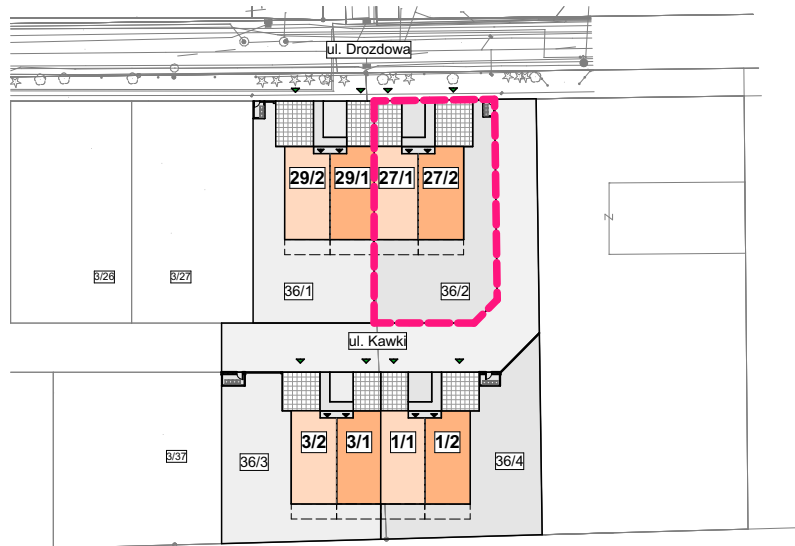
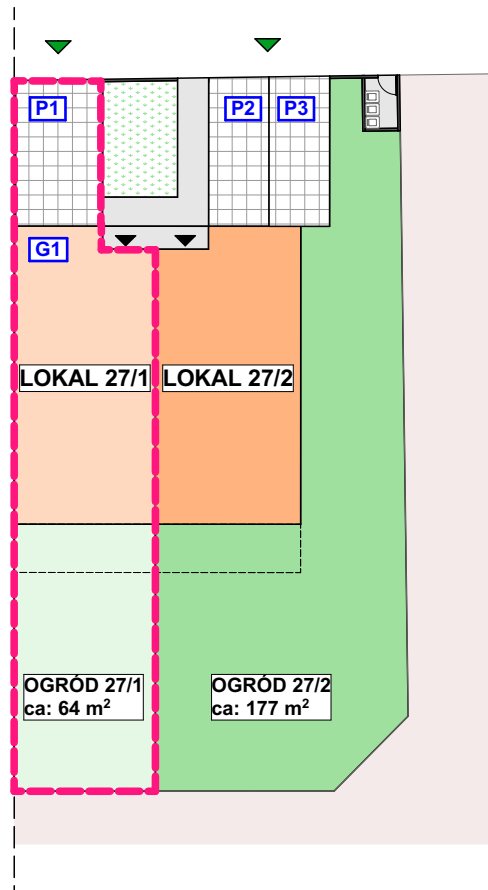


Karta katalogowa mieszkania numer: 27/1

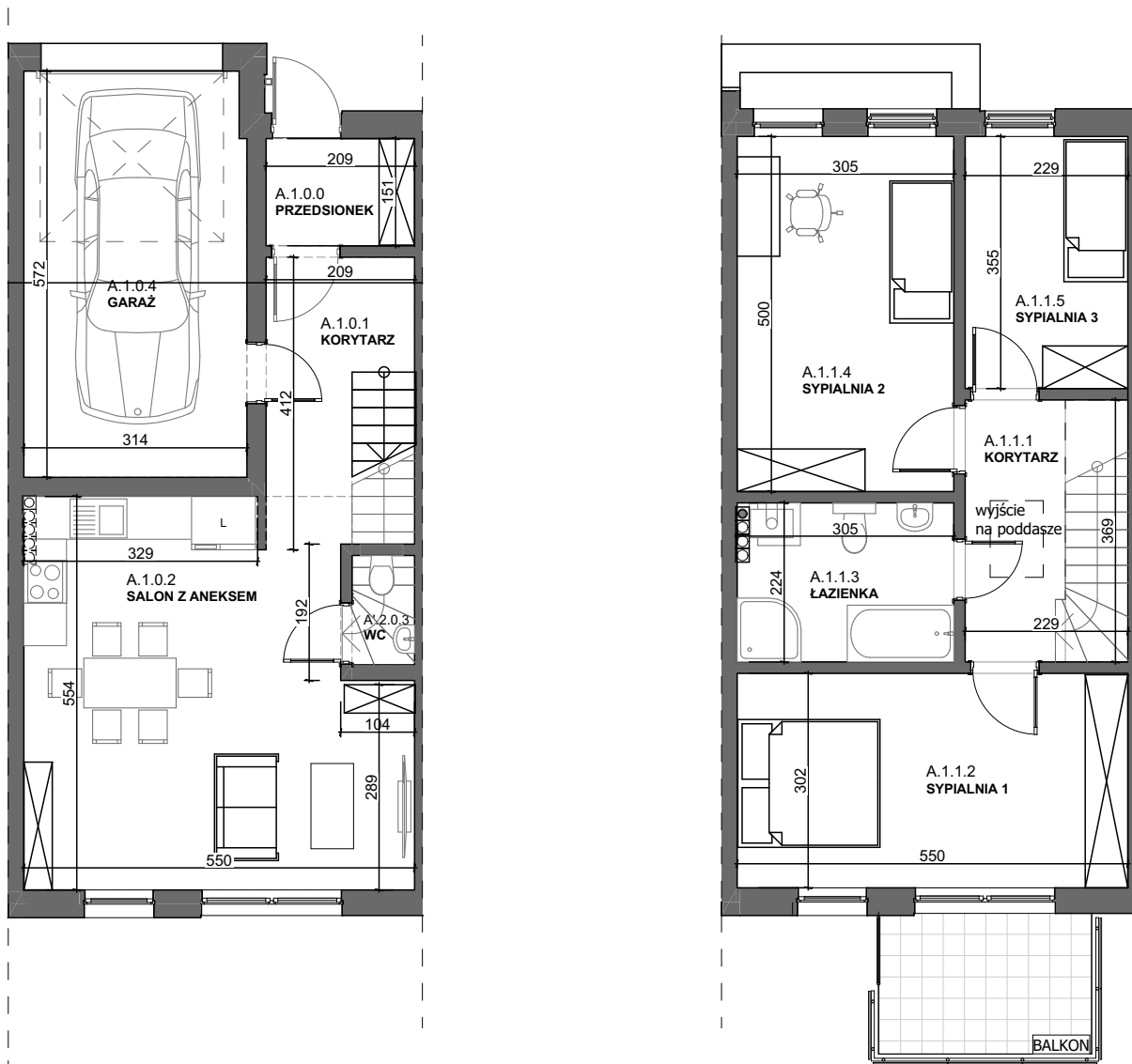
Lokalizacja: ul. Drozdowa, Szczecin



Projekt Zagospodarowania Terenu



Rzut lokalu



Powierzchnia użytkowa lokalu (wg normy PN-ISO 9836:2022-07)		113.18m ²
Zestawienie powierzchni		
Nr pom.	Nazwa	Pow. w m ²
A.1.0.0	PRZEDSIONEK	3.16 m ²
A.1.0.1	KORYTARZ (parter)	5.52 m ²
A.1.0.2	SALON Z ANEKSEM	27.79 m ²
A.1.0.3	WC (parter)	1.36 m ²
A.1.0.4	GARAŻ	17.86 m ²
	POW. SCHODÓW	3.74 m ²
	POW. POD SCHODAMI	1.89 m ²
A.1.1.1	KORYTARZ (piętro)	5.2 m ²
A.1.1.2	SYPIALNIA 1	16.61 m ²
A.1.1.3	ŁAZIENKA (piętro)	6.69 m ²
A.1.1.4	SYPIALNIA 2	15.25 m ²
A.1.1.5	SYPIALNIA 3	8.13 m ²

Podane wymiary długości i szerokości pomieszczeń są wymiarami projektowanymi i mogą się różnić od pomiarów powykonawczych.