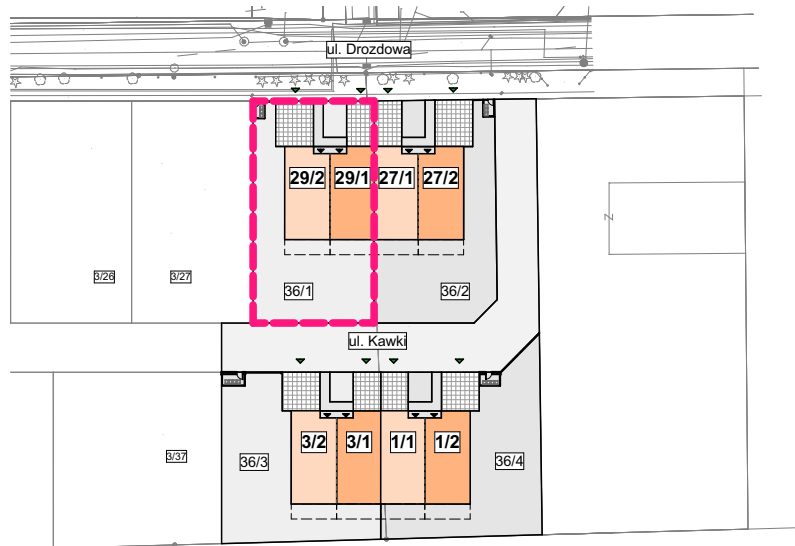
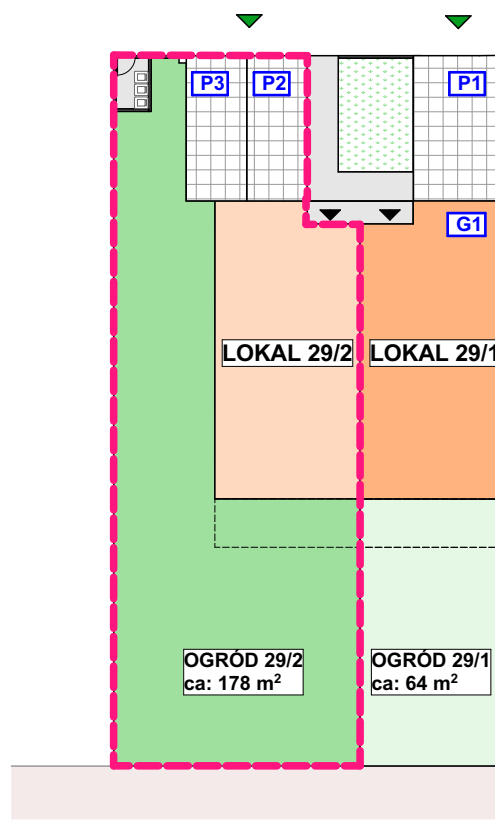


Karta katalogowa mieszkania numer: 29/2

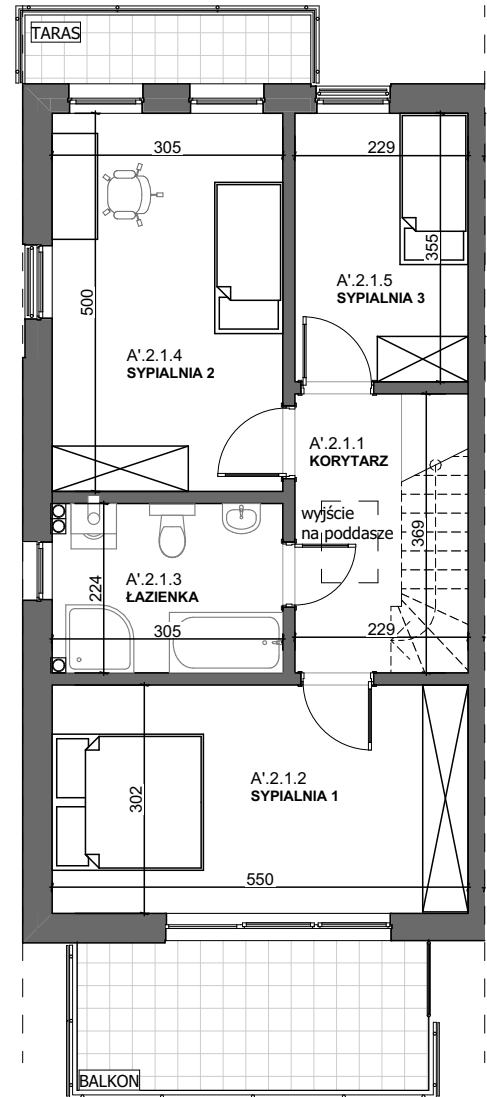
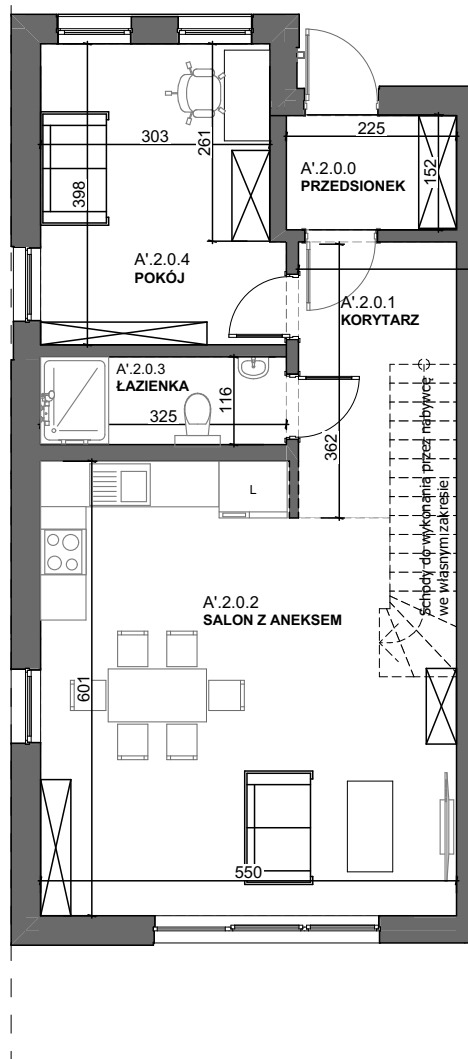
Lokalizacja: ul. Drozdowa, Szczecin



Projekt Zagospodarowania Terenu



Rzut lokalu



Powierzchnia użytkowa lokalu (wg normy PN-ISO 9836:2022-07)		110.58 m ²
Zestawienie powierzchni		
Nr pom.	Nazwa	Pow. w m ²
A'.2.0.0	PRZEDSIONEK	3.40 m ²
A'.2.0.1	KORYTARZ (parter)	8.60 m ²
A'.2.0.2	SALON Z ANEKSEM	30.43 m ²
A'.2.0.3	ŁAZIENKA (parter)	3.77 m ²
A'.2.0.4	POKÓJ	12.36 m ²
A'.2.1.1	KORYTARZ (piętro)	5.20 m ²
A'.2.1.2	SYPIALNIA 1	16.61 m ²
A'.2.1.3	ŁAZIENKA (piętro)	6.83 m ²
A'.2.1.4	SYPIALNIA 2	15.25 m ²
A'.2.1.5	SYPIALNIA 3	8.13 m ²

Podane wymiary długości i szerokości pomieszczeń są wymiarami projektowanymi i mogą się różnić od pomiarów powykonawczych.